

# Presentatie workshop inclusiever onderwijs Plein Midden Twente

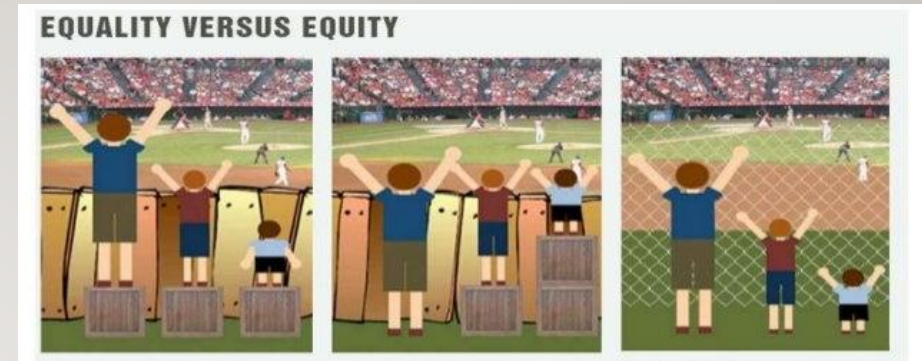
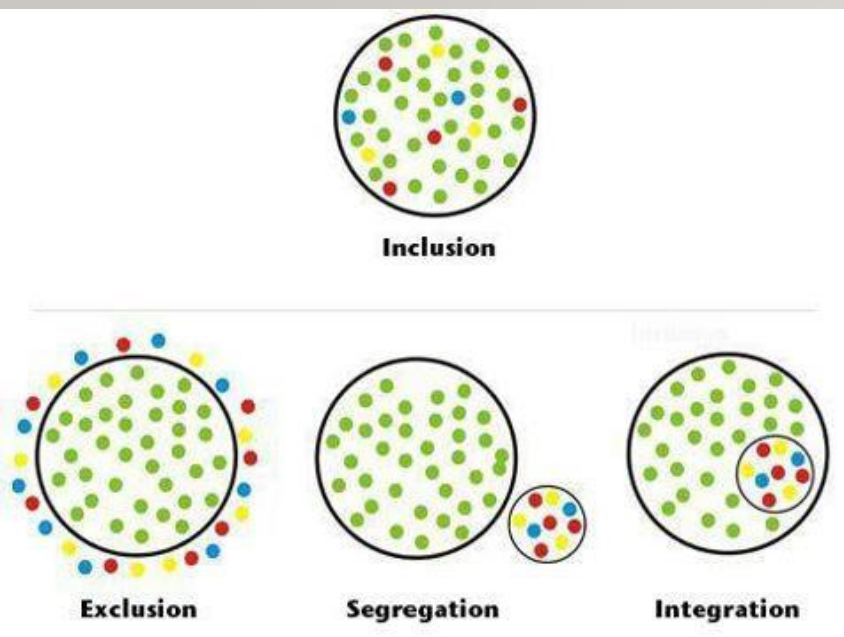




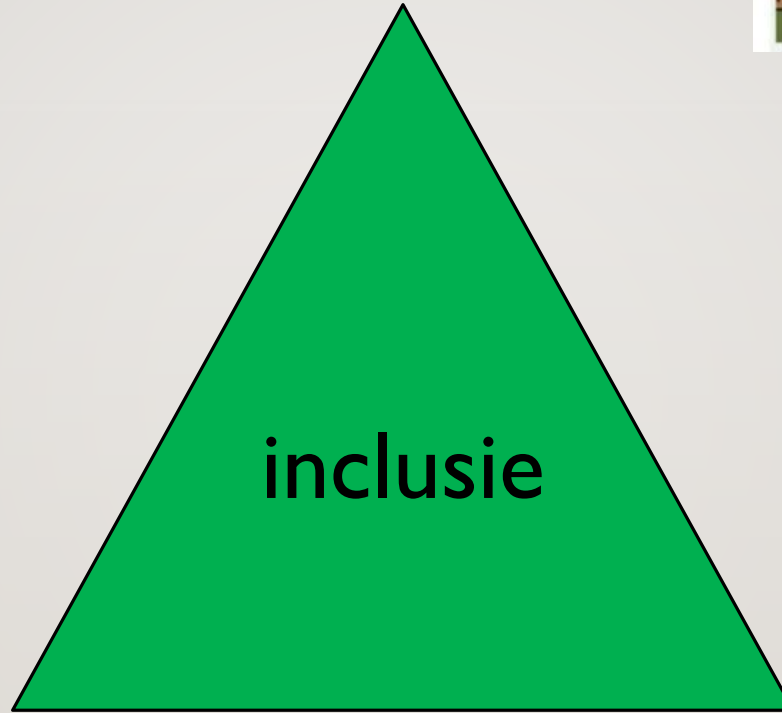
# SAMEN NAAR SCHOOL

DE IMENHOF





houding



middelen

vaardigheden





- 
- Meer dan 10 000 kinderen met een handicap nooit naar school
  - Ieder kind kan leren
  - Recht op onderwijs thuisnabij
  
  - +40 klassen in Nederland



ouders over Samen Naar School

---









# Inclusiever onderwijs op odbs Europa


# ONZE SCHOOL

---

Wie wij zijn...

- School met 115 leerlingen, verdeeld over 7 groepen
  - Groepsarrangement, subsidie, weging
- Diversiteit in achtergrond van leerlingen
- Commitment van iedereen

Wat wij willen...

- Basisvaardigheden voor alle leerlingen, meer waar mogelijk
  - Ambitie is thuisnabij onderwijs bieden
- 

# Onze school in beeld



# VOORWAARDEN EN SUCCESFACTOREN

---



Kleinschalige (IKC) school,  
Veel persoonlijke aandacht



Denken in kansen en mogelijkheden



Hoge verwachtingen



Veilig schoolklimaat



Didactisch en pedagogisch sterke leerkrachten



Dalton



Professionele leergemeenschap



Inzet maakt werkleerkracht



Samenwerking team en externen

# PROFIELSCHETS MAATWERKLEERLINGEN

---

- Leerproblematiek

- Leerachterstand → eigen leerlijn
- Taalachterstand (TOS)
- Dyslexie

- Sociaal emotioneel

- Gedragsstoornis
- Zelfvertrouwen/faalangst
- Werkhouding/ Executieve functies

(Voorlopig nog) Geen leerlingen met sterk externaliserend gedrag

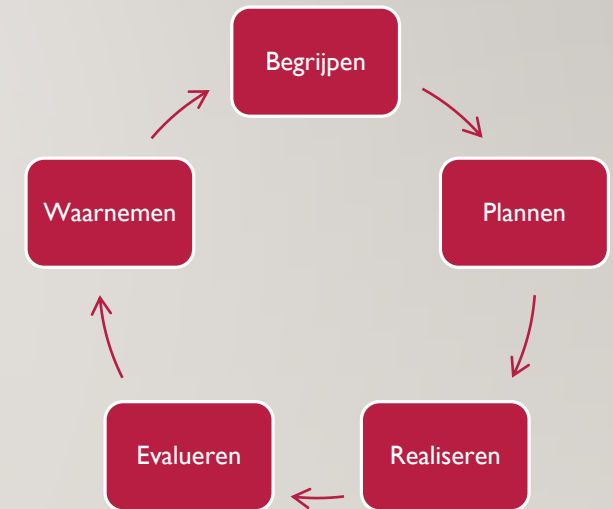
+ Motorische  
problematiek

Een mini CVA beoordeeld over een leerling in aanmerking komt voor een maatwerkplaatsing. Dit gaat altijd in samenspraak met ons als school.

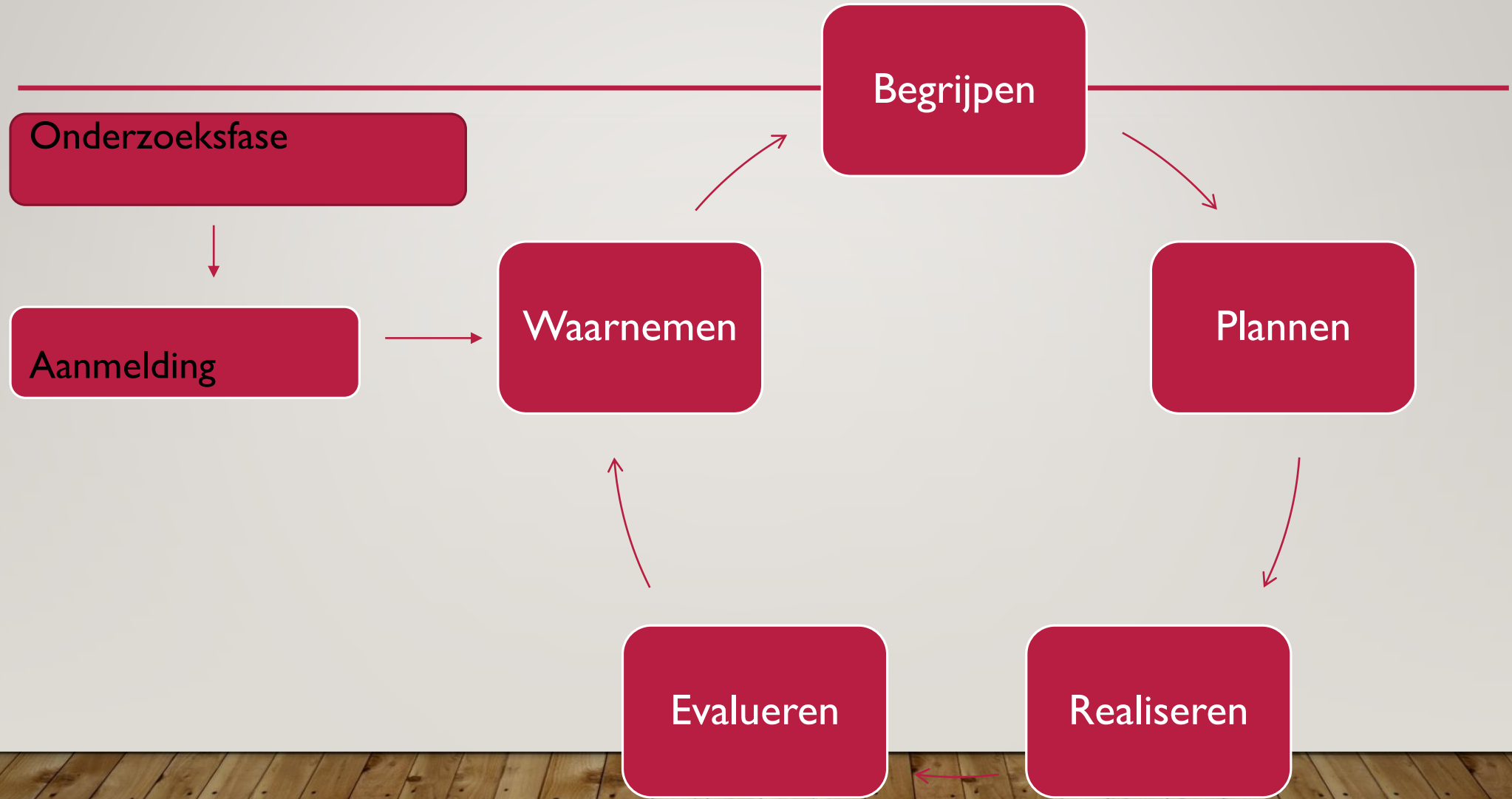
# MAATWERKLEERKRACHT

---

- Sinds start schooljaar 2021-2022
- Expertise vanuit het SBO → iemand van buitenaf
- Kritische blik meekijken/coachende rol
- Vertaler van OPP naar praktijk
- Borgen van de werkwijze
  
- Intentie is om in de toekomst een leerkracht van odbs Europa dit over te laten nemen



# CYCLUS MAATWERK



# HOE ZIET DIT ER IN DE PRAKTIJK UIT?

---



- + Leerlingen met/zonder TLV opvangen in de reguliere groepen
- Helpen BINNEN en buiten de groep
- Coachen op leerkrachtvaardigheden
- Meedenken over hulpvraag reguliere leerlingen
- Nauwe samenwerking met IB
- OPP vertalen naar praktijk



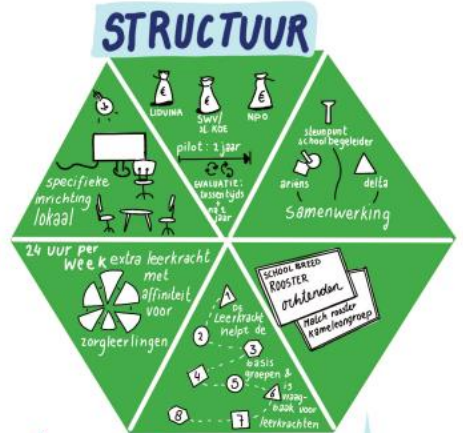
# DE KAMELEONGROEP

### WENSEN

We willen dat ieder kind zichzelf kan zijn & met plezier naar school gaat

We willen het leerpotentieel van alle kinderen benutten door uit te gaan van INCLUSIEVER onderwijs

We willen meer legemoet komen aan de verschillen tussen de kinderen



KAMELEON GROEP

extra groep met wisselende samenstelling

eigen groep blijft basis

leerkracht deelt expertise in de groepen



DE BELOFTE aan de KINDEREN

groeten Lef DE WERELD ONTDEKKEN zelf kiezen Nieuwsgierig elkaar helpen

# WENSEN

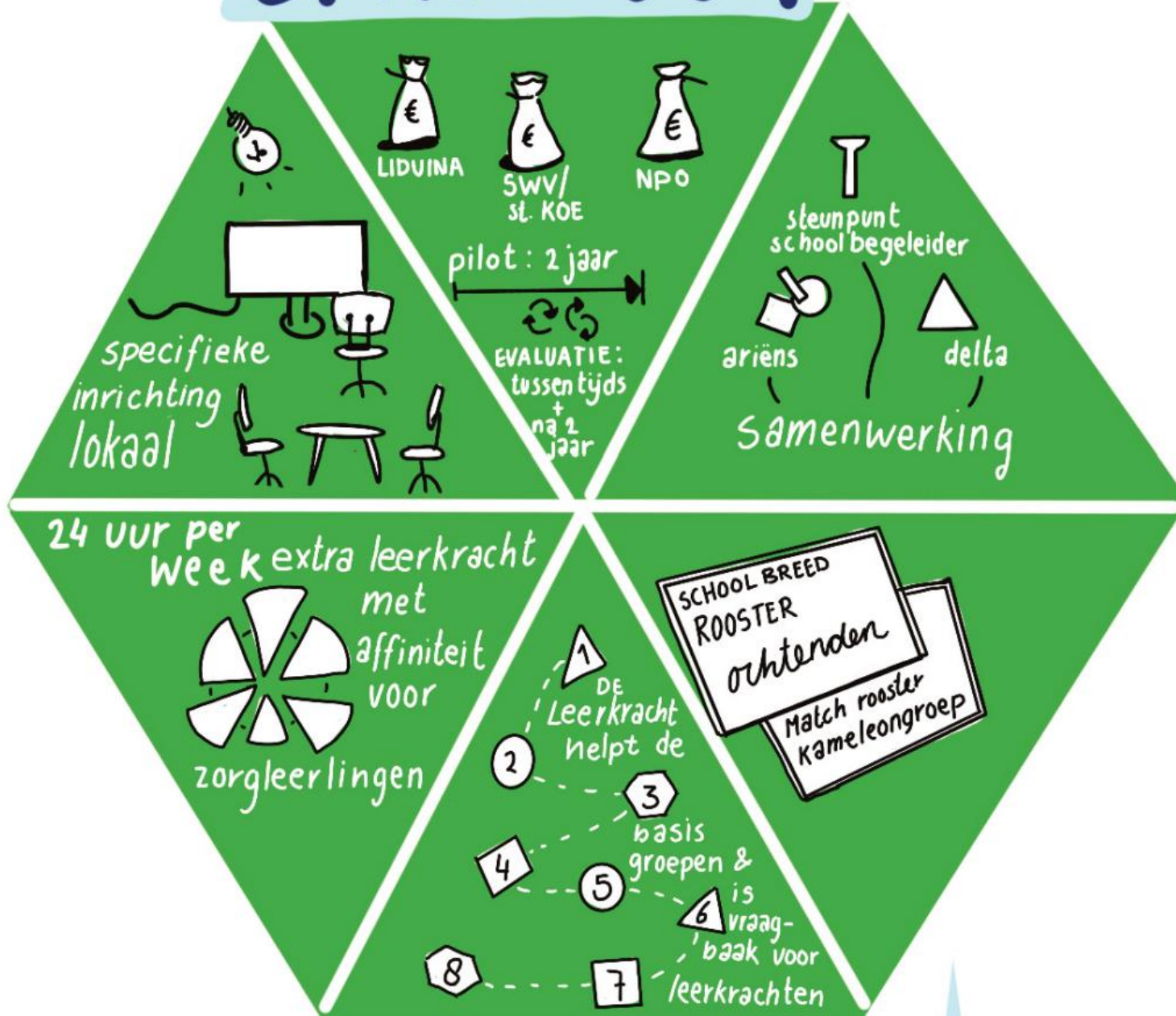
We willen dat ieder kind zichzelf kan zijn & met plezier naar school gaat

We willen het leerpotentieel van alle kinderen benutten door uit te gaan van **INCLUSIEVER** onderwijs

We willen meer tegemoet komen aan de verschillen tussen de kinderen



# STRUCTUUR



**PILOT**



schoolbreed

ONDERWYS  
differentiëren  
in  
structurele  
constructie

meer  
expertise



maatwerk



# WAT LEVERT HET OP



# DE PRAKTIJK

---

- Het rooster (ma-di-woe-do)
- Overleg en samenwerking leerkrachten
- Meer tijd en aandacht in én buiten de groep voor alle leerlingen
- Wisselende samenstelling
- Groepsdoorbrekend
- 1<sup>e</sup> fase gericht op eigen leerlingpopulatie



**VRAGEN?**